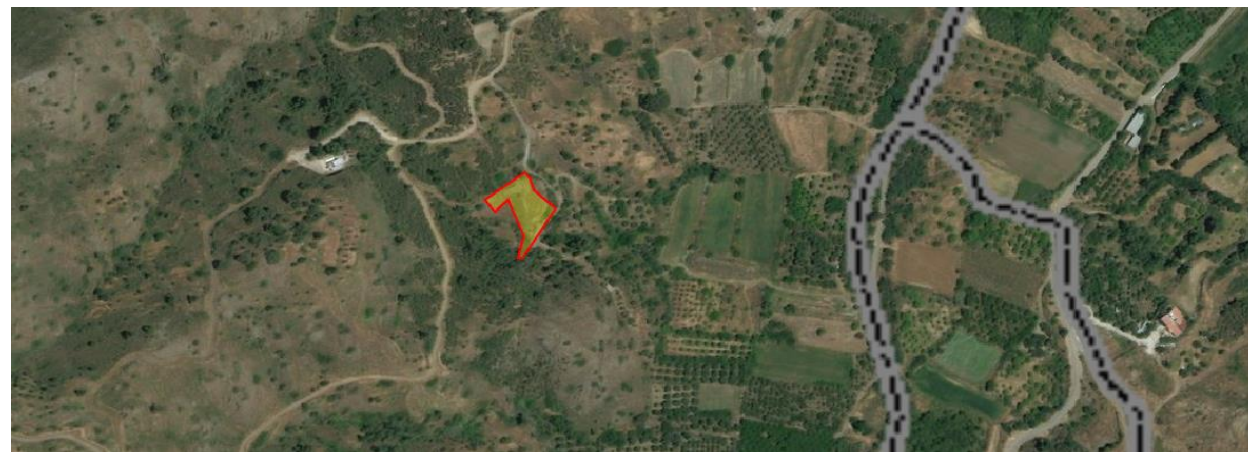


Περιγραφή Ακινήτου

- Το ακίνητο αποτελείται από ένα γεωργικό χωράφι εμβαδού περί τα 1673 τ.μ. το οποίο ευρίσκεται στο χωριό Πηγένια. Το κτήμα ευρίσκεται περί το 1 χιλιόμετρο βορειοανατολικά του αρχικού πυρήνα του χωριού και σε μεγάλη απόσταση νότια από την θάλασσα.
- Το κτήμα έχει ένα ακανόνιστο σχήμα και ανώμαλη μορφολογία και είναι περικλειστο.
- Απέχει περί τα 50 μέτρα από χωμάτινο δρόμο πλάτους περί τα 3.65 μέτρα και περί τα 40 μέτρα από υπό εγγραφή δρόμο πλάτους περί τα 4.5 μέτρα ο οποίος έχει ήδη κατασκευαστεί. Το κτήμα κατέχει δικαίωμα διάβασης διαμέσου διπλανών τεμαχίων.
- Κατέχει ένα υψηλό υψόμετρο και προφέρει ωραία θέα προς τη γύρω περιοχή και τη θάλασσα.

Τοποθεσία



Τοποθεσία

Επαρχία	Λευκωσία
Δήμος / Κοινότητα	Πηγένια
Τοποθεσία	Λούκκοι

Χαρακτηριστικά Ακινήτου

Είδος ακινήτου	Χωράφι
Εμβαδόν γης (τ.μ.)	1673
Εμβαδόν κτηρίου (τ.μ.)	-

Στοιχεία Τίτλου

Αρ. Εγγραφής	0/4606
Μερίδιο	100%
Φύλλο / Σχέδιο	18/44
Τμήμα	0
Τεμάχιο	355

Πολεοδομικά Στοιχεία

Πολεοδομική Ζώνη	Γ3
Μέγιστη Δόμηση	10%
Μέγιστη κάλυψη	10%
Αριθμός Ορόφων	2
Μέγιστο Ύψος (μ)	8.3

- Τα πιο πάνω στοιχεία βασίζονται στην ιστοσελίδα του Κτηματολογίου. Οι ενδιαφερόμενοι αγοραστές προτρέπονται να προβούν σε ενδελεχή έλεγχο του ακινήτου.
- Η πώληση του ακινήτου μπορεί να υπόκειται σε Φ.Π.Α.
- Το ακίνητο ανακτήθηκε μέσω πλειστηριασμού σύμφωνα με το Μέρος VIA του περί Μεταβιβάσεως και Υποθηκείσεως Ακινήτων Νόμου του 1965 (Ν. 9/1965) και εξαιρείται από τη μείωση κατά 50% του τέλους μεταβίβασης Ακίνητης Ιδιοκτησίας με βάση του Περί Κτηματολογικού και Χωρομετρικού Τμήματος (Τέλη και Δικαιώματα) Νόμος (ΚΕΦ.219).

ΕΠΙΦΥΛΑΣΣΟΜΕΝΗ
ΤΙΜΗ ΠΩΛΗΣΗΣ:

€ 13.000